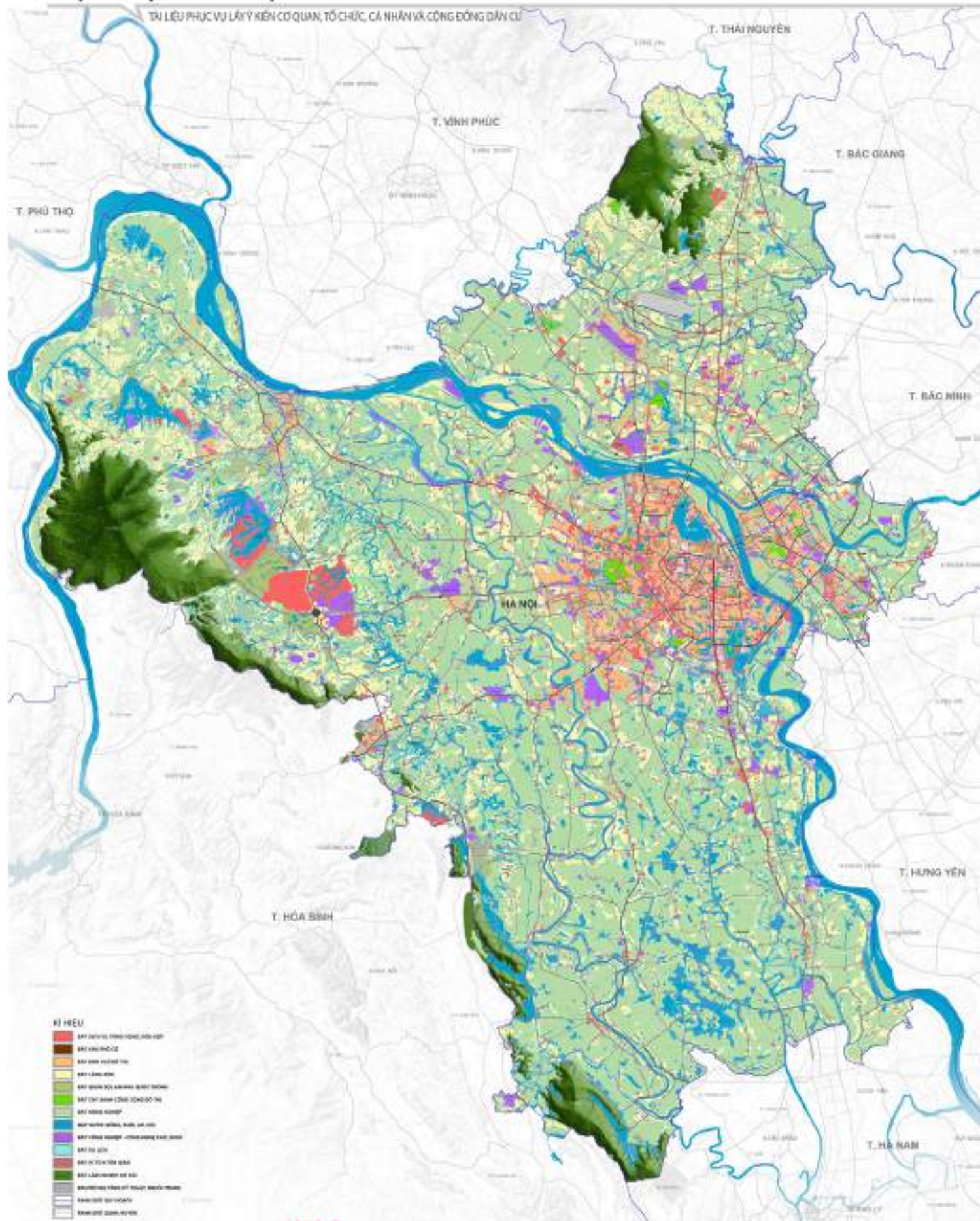


HIỆN TRẠNG SỬ DỤNG ĐẤT



TÀI LIỆU PHỤC VỤ LẤY KIẾN CỐ QUAN, TỔ CHỨC, CÁ NHÂN VÀ CỘNG ĐỒNG DẪN CỤ

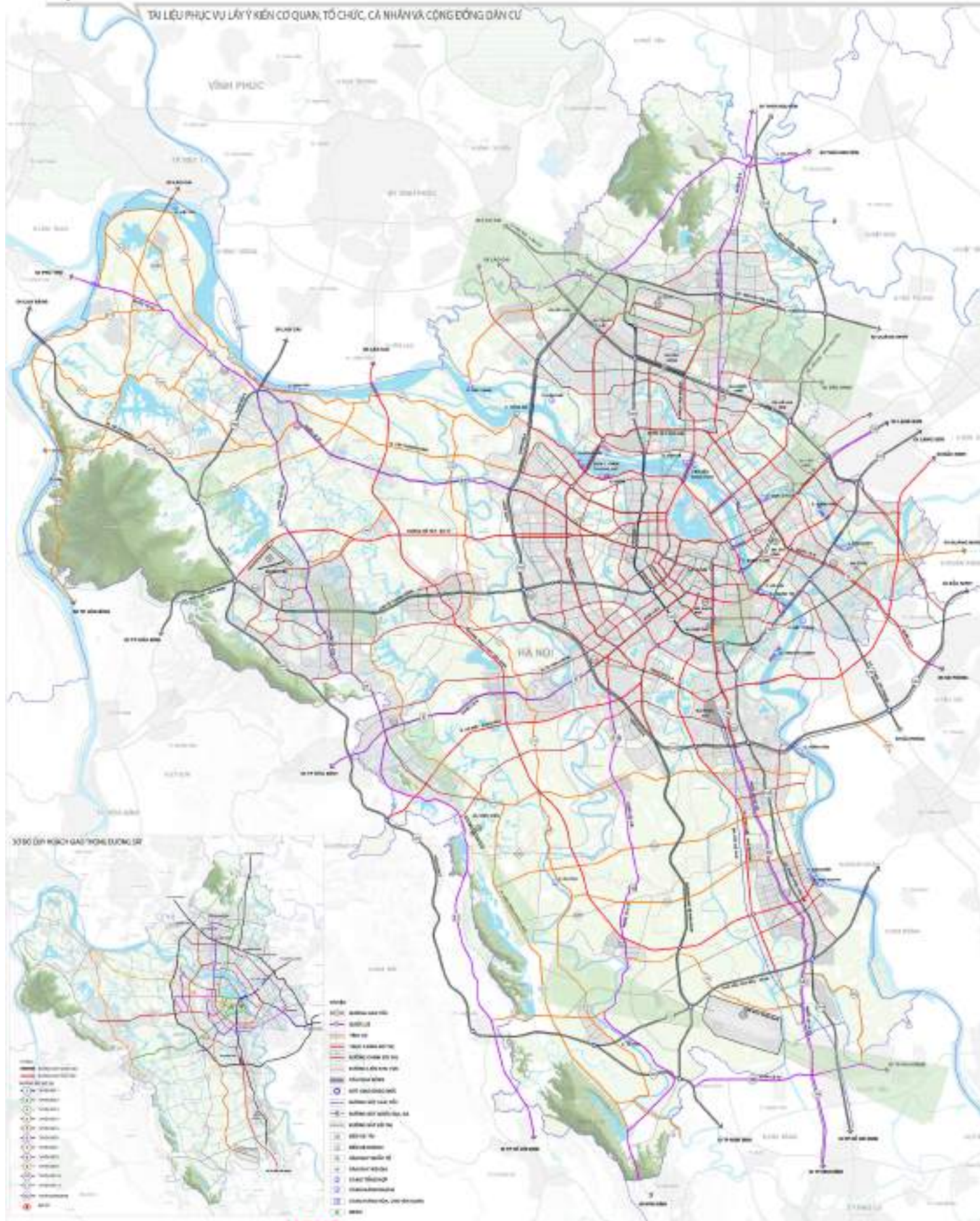


- KÍ HIỆU**
- Đất dành cho công nghiệp
 - Đất nông nghiệp
 - Đất dân cư
 - Đất dành cho các khu vực công nghiệp
 - Đất dành cho các khu vực công nghiệp
 - Đất dành cho các khu vực công nghiệp
 - Đất dành cho các khu vực công nghiệp
 - Đất dành cho các khu vực công nghiệp
 - Đất dành cho các khu vực công nghiệp
 - Đất dành cho các khu vực công nghiệp
 - Đất dành cho các khu vực công nghiệp
 - Đất dành cho các khu vực công nghiệp



ĐỊNH HƯỚNG GIAO THÔNG

TÀI LIỆU PHỤC VỤ LẤY KIẾN CỐ QUAN, TỔ CHỨC, CÁ NHÂN VÀ CỘNG ĐỒNG DÂN CỬ



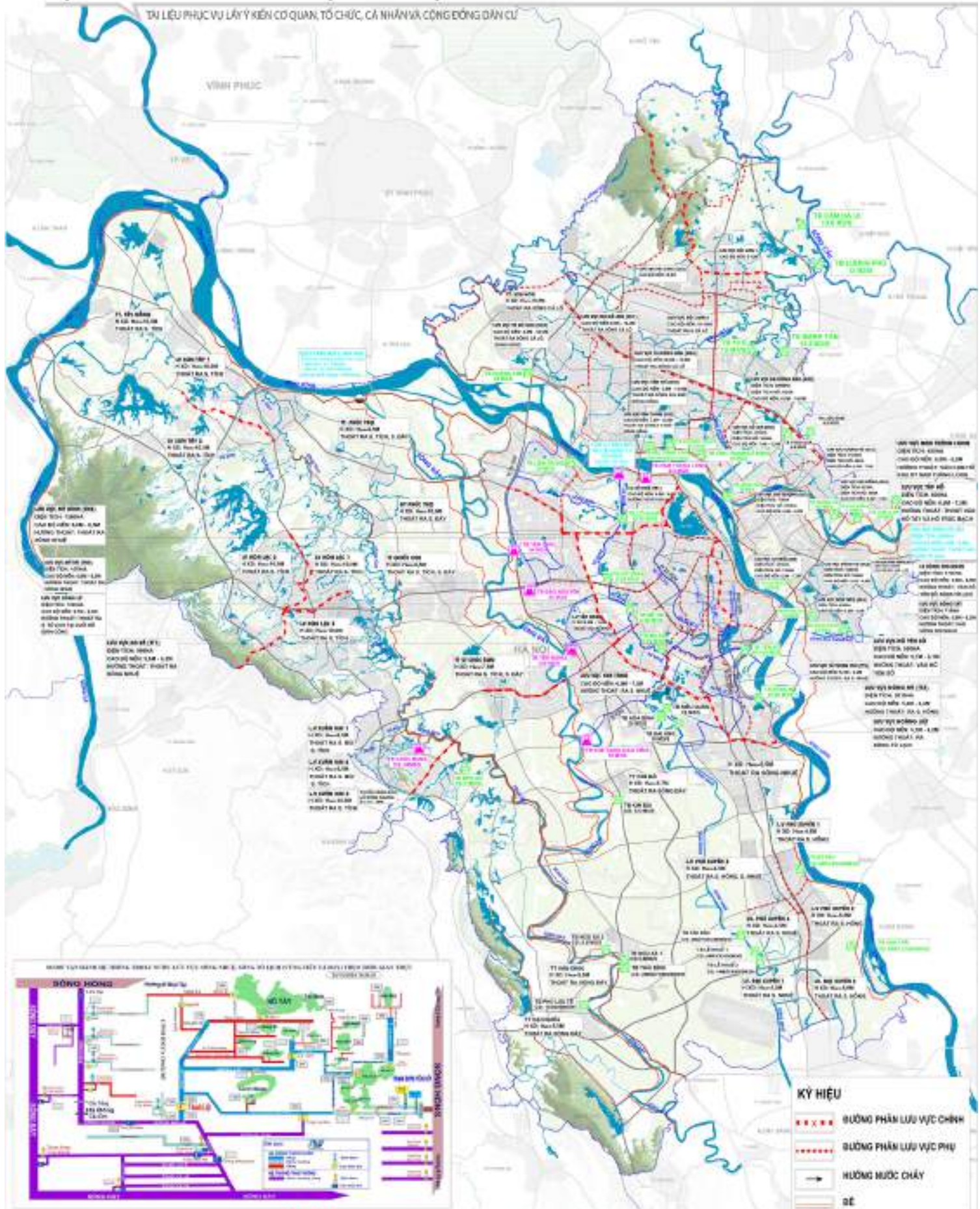
ĐIỀU CHỈNH QUY HOẠCH CHUNG THỦ ĐÔ HÀ NỘI ĐẾN NĂM 2045 TẦM NHÌN ĐẾN NĂM 2065

Master plan for Ha Noi capital to 2045 vision to 2065

ĐỊNH HƯỚNG CHUẨN BỊ KỸ THUẬT



TÀI LIỆU PHỤC VỤ LẤY KIẾN CỐ QUAN, TỔ CHỨC, CÁ NHÂN VÀ CỘNG ĐỒNG DÂN CƯ



- KÝ HIỆU**
- BƯỜNG PHẢN LƯU VỰC CHÍNH
 - BƯỜNG PHẢN LƯU VỰC PHỤ
 - HƯỚNG NƯỚC CHẢY
 - ĐỀ
 - TRẠM ĐOM TIÊU HIỆN TRẠNG

ĐỊNH HƯỚNG HỆ THỐNG HẠ TẦNG KỸ THUẬT

TÀI LIỆU PHỤC VỤ LẤY KIẾN CỐ QUAN, TỔ CHỨC, CÁ NHÂN VÀ CỘNG ĐỒNG DẪN CỨ

ĐỊNH HƯỚNG CẤP ĐIỀN



ĐỊNH HƯỚNG CẤP QUỐC



ĐỊNH HƯỚNG NGHĨA TRANG



ĐỊNH HƯỚNG XỬ LÝ CHẤT THẢI RẮN

